



Teleskopmākler Telescopic Leader Mast

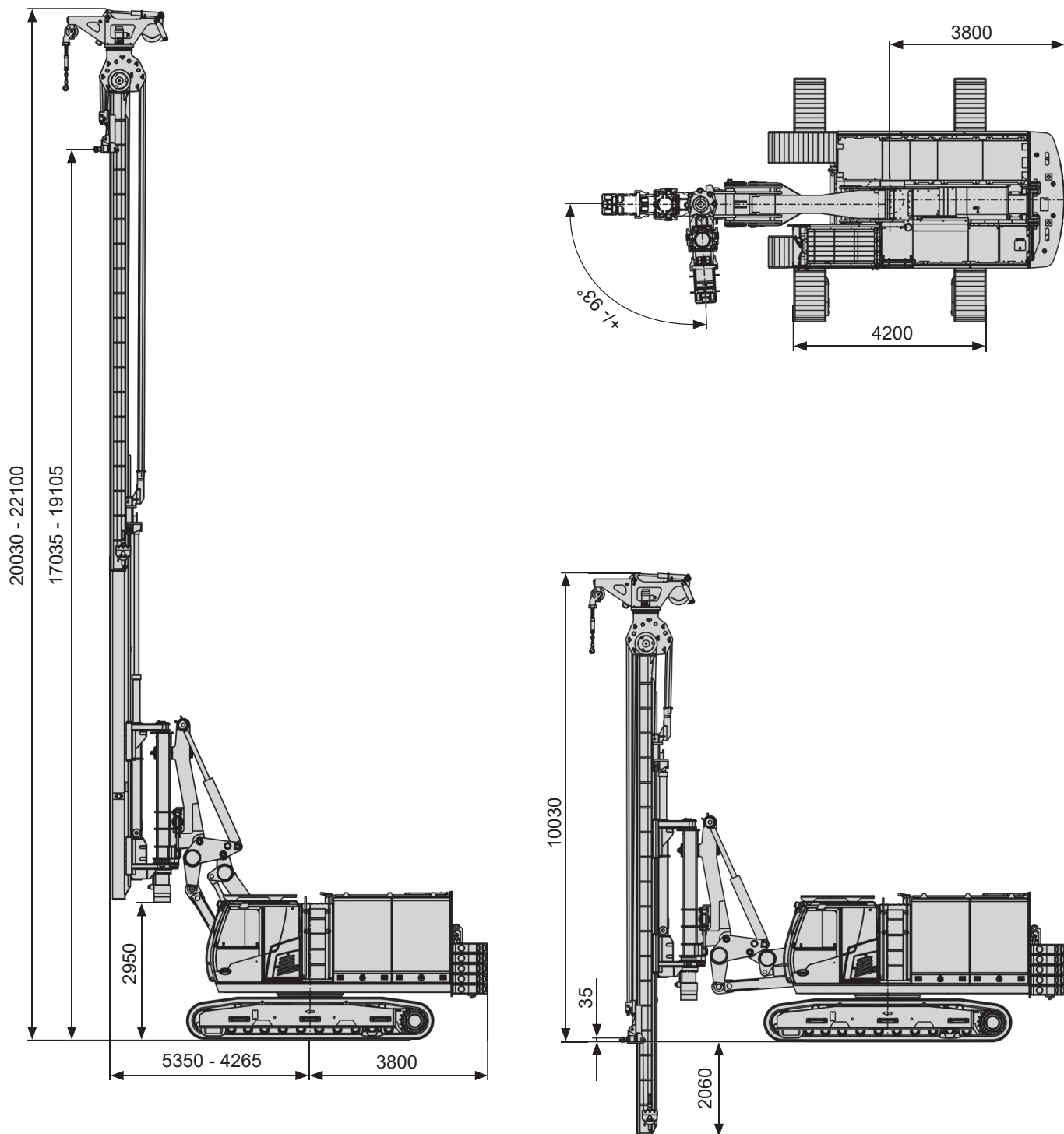
MOBILRAM-System TM 14/17 VSL



TM 14/17 VSL

ABI MOBILRAM-System TM 14/17 VSL

Technische Daten
Technical data



Alle Maßangaben in mm / All dimensions in mm

Mäkler / Leader Mast

Gesamthöhe		Total height		mm	22100
Neigungen:	links / rechts	Inclination:	left / right	Grad	4 / 4
	vor / zurück		forward / backward	Grad	4 / 5
Mäklerschwenkbereich		Leader mast slewing range		Grad	+/- 100
Verfahrweg Schlitten		Stroke guiding carriage		mm	17000
Mäklerbreite		Leader mast width		mm	500
Vorschubkraft auf (am Schlitten)		Feed force up (on guiding carriage)		kN	175
Vorschubkraft ab (am Schlitten)		Feed force down (on guiding carriage)		kN	90
Drehmomentaufnahme max.		Torque absorption max.		kNm	45
Max. Nutzlast bei 360 Grad Arbeitsbereich, Reichweite abhängig von der Ballastierung		Max. load capacity at 360 degrees operation, reach dependent on ballasting		kg	9000
Docking-System D4		Docking-System D4			Option

Hilfswinde (Option) / Auxiliary Winch (option)

Standardwinde hydraulisch schwenkbar und klappbar

Standard winch hydraulically slewable and foldable

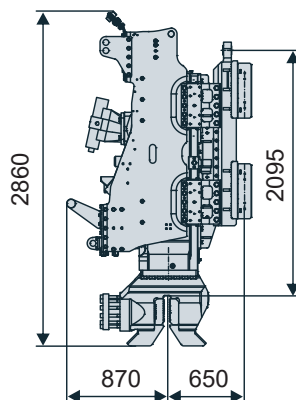
Seilkraft bei min. Reichweite	Line pull at min. reach	kN	50
Seildurchmesser	Line diameter	mm	14
Geschwindigkeit, eingestellt	Speed, adjusted	m/min	35

Arbeitsgeräte (Beispiele) / Attachments (Examples)

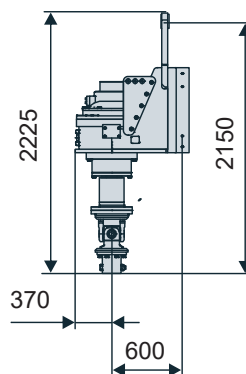
Weitere Arbeitsgeräte auf Anfrage

Other attachments on request

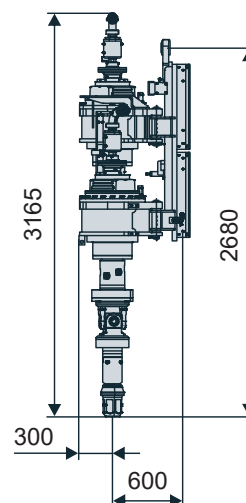
Vibrator
MRZV 20VV
(SKZ 1120)



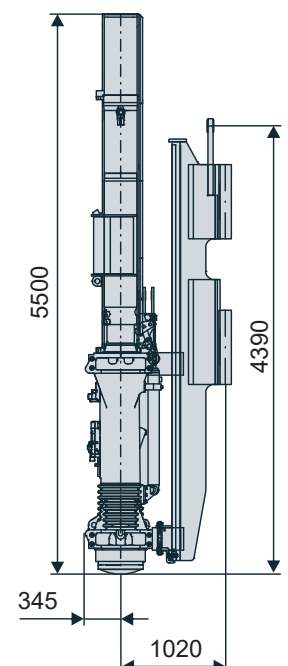
Bohrantrieb
auger drive
MDBA 4500



Bohrantrieb
auger drive
TMBA 2-4000



DELMAG Dieselbär
diesel pile hammer
D19-52



Alle Maßangaben in mm / All dimensions in mm

TM 14/17 VSL

Trägergerät SR 35T-F / Carrier SR 35T-F

Motor	Engine	CAT C18	
Leistung	Engine power	kW	470
Abgasvorschrift (auszuwählen nach jeweils gültiger Vorschrift des Verwenderlandes)	Emissions standards (select after valid regulations of country of use)	EU Stufe/Stage V US EPA Tier 4f	
Abgasnachbehandlungssystem	Emission after treatment system	DOC, DPF, SCR	
Hydraulikpumpen (eingestellt)	Hydraulic pumps (adjusted)		2 x 460
		l/min	1 x 200
			1 x 125
Hydr.-Betriebsdruck (Pumpenausgang)	Working pressure (pump output)	bar	330
Hydrauliktank (Füllstand / Fassungsvermögen)	Hydraulic tank (liquid level / capacity)	l	715 / 860
Dieseltank	Diesel tank	l	810
Umgebungstemperaturbereich	Ambient temperature range	°C	-20 ... +40
Geländer am Oberwagen (klappbar)	Uppercarriage railing (foldable)	Option	
Kamera-Monitorsystem	Camera monitor system	Option	

Unterwagen / Undercarriage

Unterwagen teleskopierbar - Standard		Hydraulic extendable undercarriage - standard		T31/350	
	Zugkraft bei 330 bar effektiv / nominal		pulling force at 330 bar effective / nominal	kN	390 / 490
	Fahrgeschwindigkeit		driving speed	km/h	0 - 2,5
	Aufstandslänge		Contact length	mm	4510
	Gewicht		weight	kg	14100
	Mehrgewicht bei 900 mm Bodenplatten		additional weight with 900 mm track shoes	kg	1100
Standardbodenplatten		Standard track shoes		mm	700
Bodenplatten Option		Optional track shoes		mm	900

Einsatzgewicht / Operating Weight

Teleskopmäkler mit Standardwinde, mit Vibrator MRZV 20VV und Unterwagen T31

Telescopic leader mast with standard winch, with vibrator MRZV 20VV and undercarriage T31

kg 61250

Transportgewichte / Transport Weights

Teleskopmäkler mit Standardwinde, Gegengewicht, Unterwagen T31, ohne Arbeitsgerät

Telescopic leader mast with standard winch, counterweight, undercarriage T31, without attachment

kg 57050

Gegengewicht, ablegbar

Counterweight, detachable

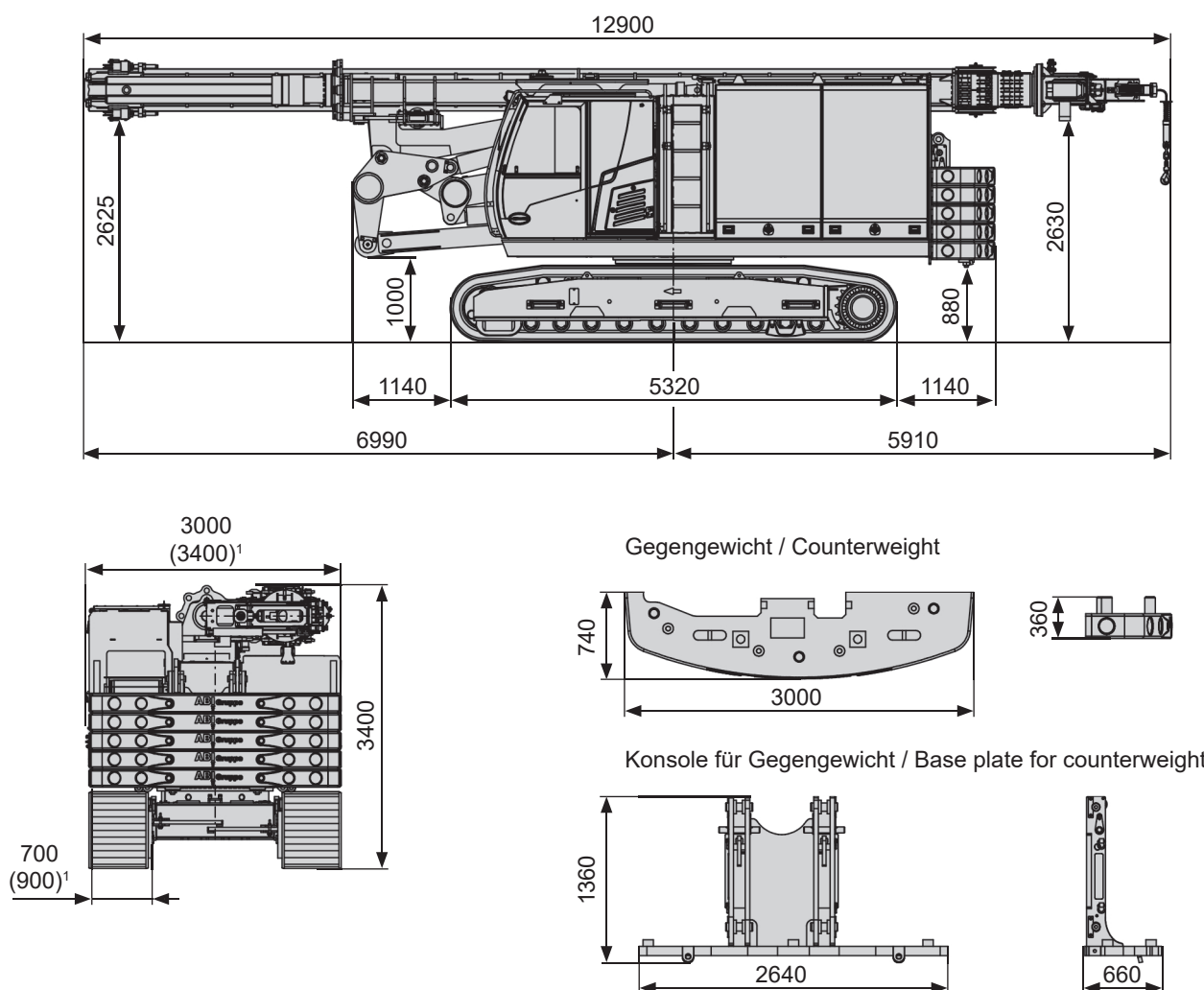
kg 5 x 1550
(7750)

Konsole für Gegengewicht, ablegbar

Base plate for counterweight, detachable

kg 1450

Transportmaße / Transport Dimensions



Alle Maßangaben in mm / All dimensions in mm

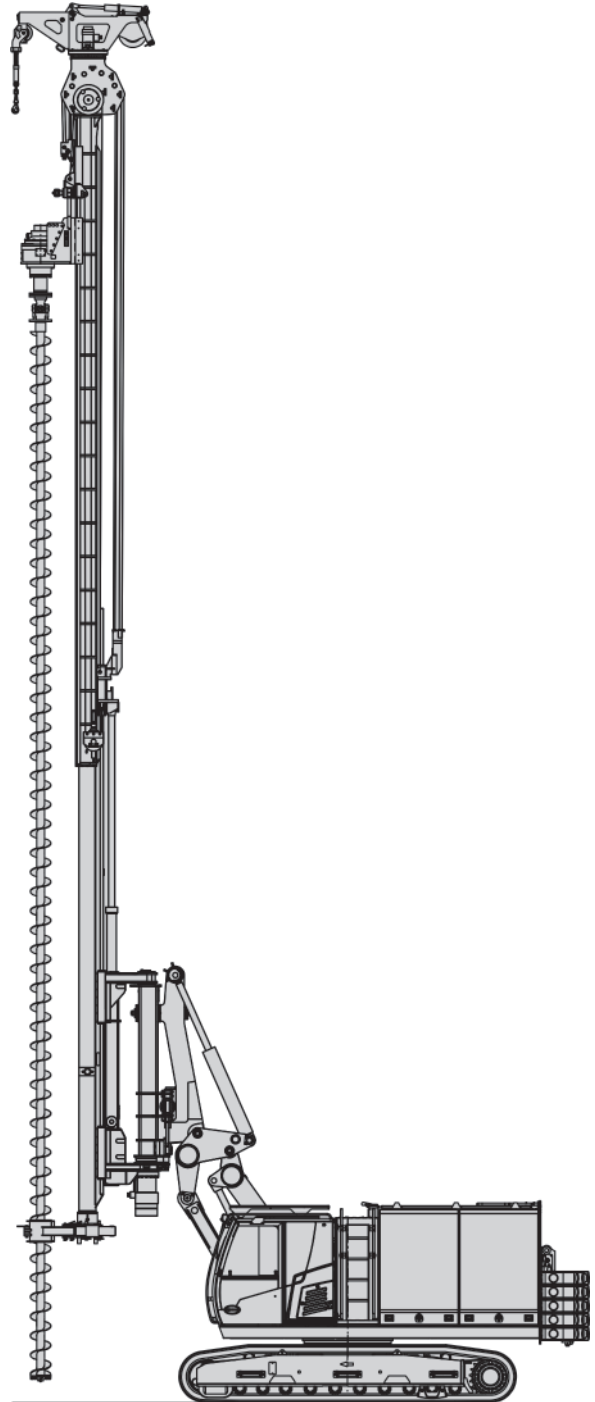
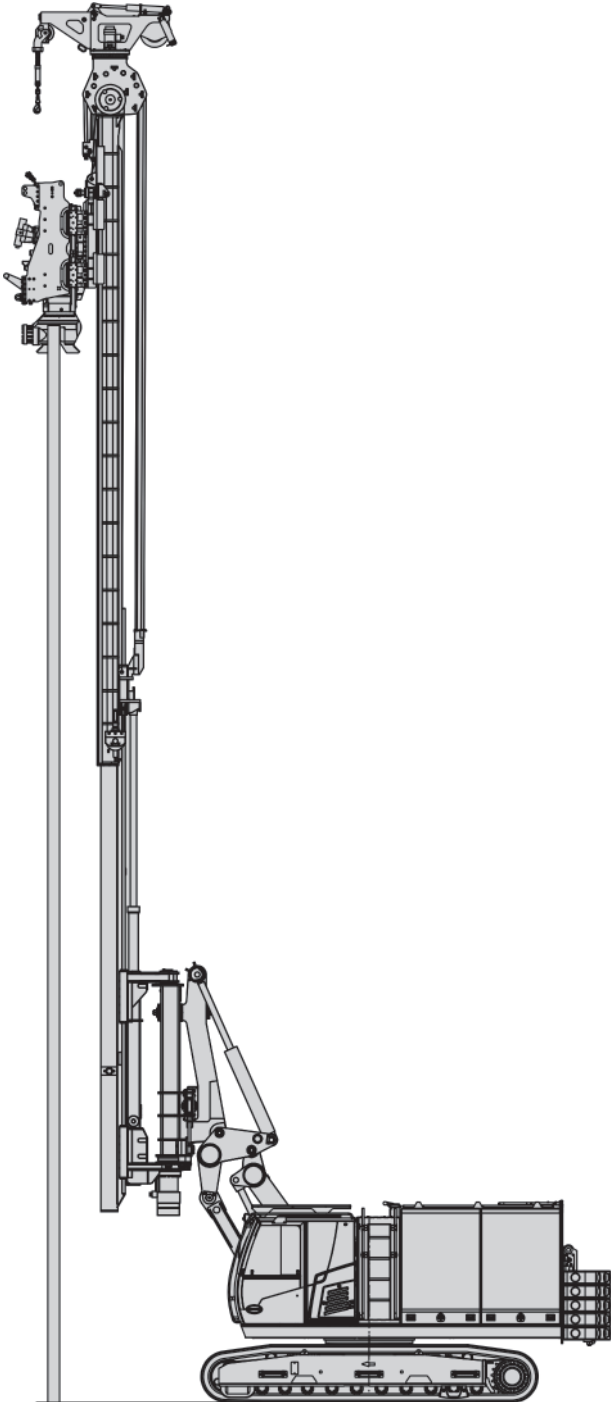
¹ Maße mit 900 mm Bodenplatten / dimensions with 900 mm track shoes

TM 14/17 VSL

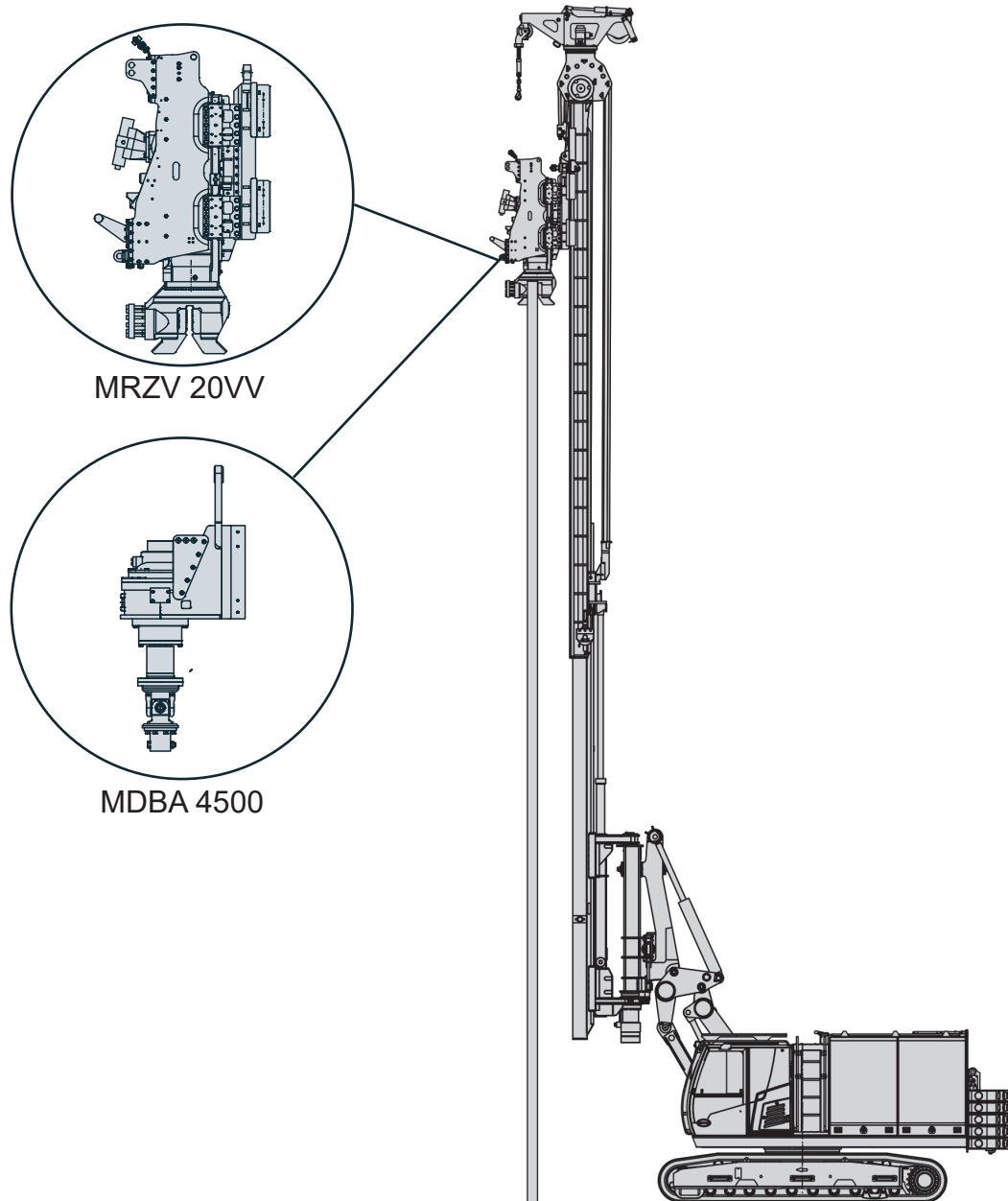
Anwendungen / Procedures

Rammen mit Vibrator
Piling with Vibrator MRZV 20VV

Vorbohren / SOB-Bohren
Pre-Drilling / CFA Drilling



Anwendungen / Procedures



Vibrieren
Piling



Bohren
Drilling



Mischen
Soil Mixing



Pressen
Pressing



Schlagen
Impacting



Weitere Anwendungen auf Anfrage / other applications on request



Weitere Informationen erhalten Sie bei Ihrem ABI Verkäufer. Oder besuchen Sie uns im Internet unter: www.abi-gmbh.de. Änderungen in Konstruktion und Ausstattung sind vorbehalten. Die Angaben in diesem Prospekt sind als annähernd zu betrachten. Die Abbildungen können auch Sonderausstattungen enthalten, die nicht zum serienmäßigen Lieferumfang gehören. Nicht dargestellte Ausstattungsvarianten können zu Änderungen der technischen Daten führen. Vervielfältigung dieses Dokuments und Verwertung seines Inhalts, auch auszugsweise, sind verboten, soweit nicht ausdrücklich gestattet. Zuwiderhandlungen verpflichten zu Schadensersatz.

For further information please contact your ABI sales assistant. Or you visit us on the Internet at www.abi-gmbh.de. Design subject to modifications. The details in this leaflet have to be regarded as approximate. The illustrations also can contain special outfits which are not part of the standard scope of supply. Not represented equipment variants can lead to modifications of the technical data. The reproduction and utilization of this document, even in form of excerpts, without express authorization is prohibited. Offenders will be held liable for the payment of damages.

ABI Maschinenfabrik
und Vertriebsgesellschaft mbH
Am Knückel 4
D-63843 Niedernberg
Germany

Telefon: +49 (0) 6028 123-101, -102
Telefax: +49 (0) 6028 123-109
eMail: info@abi-gmbh.de